

# dds

DAS MAGAZIN FÜR MÖBEL UND AUSBAU

## MIT NEUEN IDEEN

Inspirationen für Kreative von IMM bis Interzum

### HAUS AM SEE

dds im Detail: Anspruchsvolle Möbel und Innenausbauten in einer Villa in Oberbayern

### LIGNA 2015

Erste Vorschau auf die Weltleitmesse für die Holzbearbeitung in Hannover

### FUHRPARK

Was ein speziell für das Tischlerhandwerk ausgebautes Fahrzeug leisten kann





Die offen gestaltete Arbeitslandschaft wird durch in die Fläche gestellte Besprechungskuben gegliedert

# Rückzug, Akustik, Transparenz

Beim Neubau der IKT Engineering AG legten Bauherr und Planer Wert auf ein Umfeld, in dem sich die Mitarbeiter wohlfühlen können. Feco-Feederle erfüllte die unterschiedlichen Anforderungen mit Systemwänden und individuellen Schreinerarbeiten.

**DER VORSTANDSVORSITZENDE** der Softwareentwickler IKT Engineering AG erläuterte bei der Eröffnung des Bürogebäudes im pfälzischen Rülzheim: »Bei der Planung haben wir großen Wert darauf gelegt, ein Umfeld zu schaffen, in dem sich unsere Mitarbeiter wohlfühlen!« Unterstützt haben den Bauherrn bei der Realisierung die Werkgemeinschaft Landau, sowie die Unternehmensgruppe Feco-Feederle aus Karlsruhe. In einem moderierten Planungsprozess entstand eine Arbeitswelt mit Wohlfühlcharakter. Wo konzentriertes Arbeiten und Rückzug erforderlich sind, kommen Vollwände mit

Oberlichtbändern zum Einsatz. Zur Abtrennung der Büroräume bei erhöhten Schalldämmanforderungen von  $R_{w,p} = 41$  dB fiel die Entscheidung auf die achsmittige Verglasung »Fecocent«, kombiniert mit der »Feco-Vollwand« mit den Werten  $R_{w,p} = 47$  dB. Komplett verglaste Räume laden zum lockeren Gedankenaustausch ein, während die mit Oberlichtwänden ausgestatteten Besprechungsräume für konzentrierte Teamarbeit gedacht sind. Die offen gestaltete Arbeitsplatzlandschaft wird durch in die Fläche gestellte Kuben, die als Besprechungsräume dienen, oder durch in den Raum platzierte Vollwände gegliedert und die Schallausbreitung somit akustisch unterbrochen. Zwischen den Entwicklerarbeitsplätzen laden Sofas zum informellen Austausch und zum Entspannen ein. -HN

## STECKBRIEF

**Bauherr und Nutzer:** IKT Engineering AG, Herxheim, [www.itk-engineering.de](http://www.itk-engineering.de)

**Systemtrennwände:** feco Innenausbau-systeme GmbH, Karlsruhe, [www.feco.de](http://www.feco.de)

**Arbeitsplatzkonzept, Schreinerarbeiten:** Paul Feederle GmbH, [www.feederle.de](http://www.feederle.de)

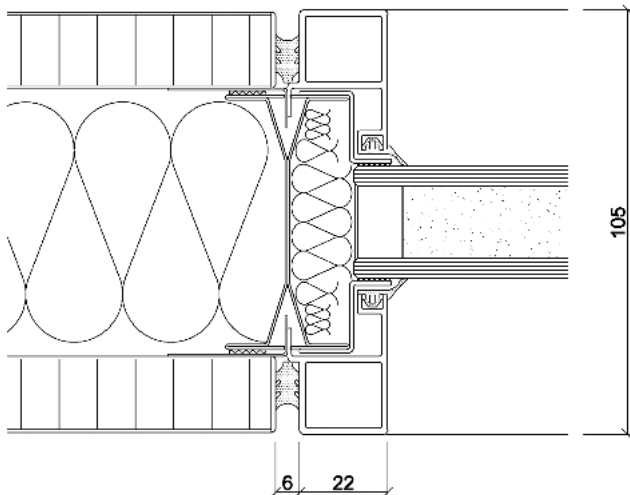


Markante Entspannungs- und Loungezonen laden zum kreativen Brainstorming ein



Mal transparent, mal abgeschirmt – unterschiedliche Besprechungsräume stehen bereit

Fotos: Nikolay Kazakov, Karlsruhe



Schnitt durch einen Anschlusspunkt des Trennwandsystems Fecocent

Besuchen Sie uns vom 11.-15.05.2015 auf der LIGNA in Hannover



Leitz Service. Werkzeuge wie neu.